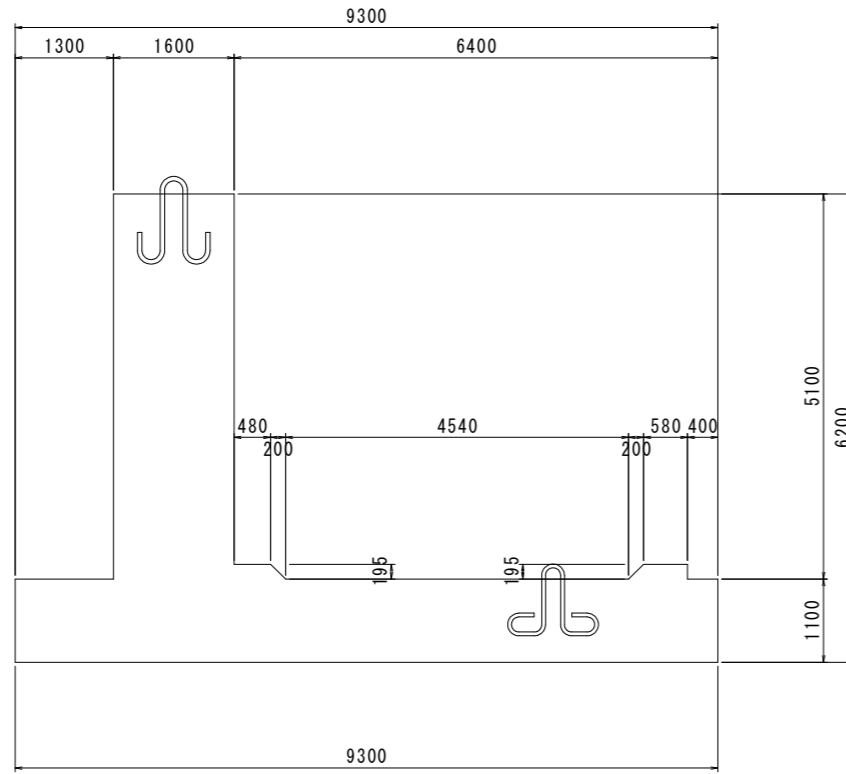


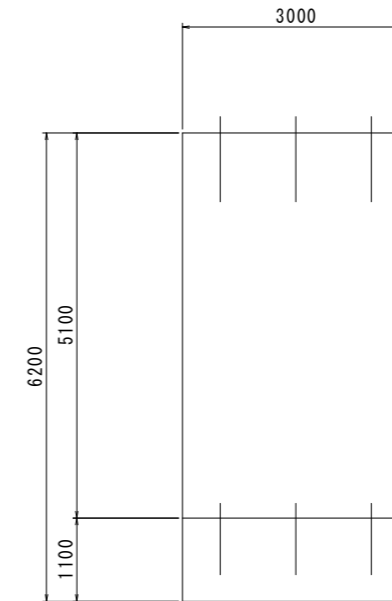
1号L型底版ブロック構造図 S=1:50

(標準部)

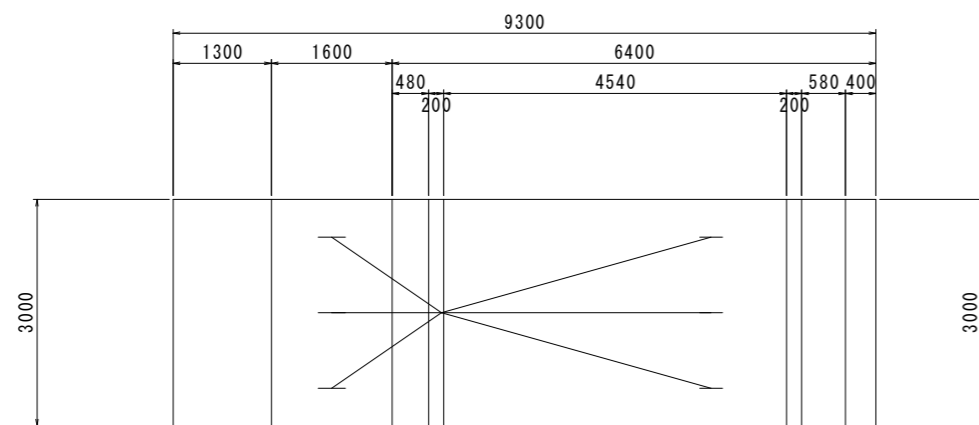
断面図



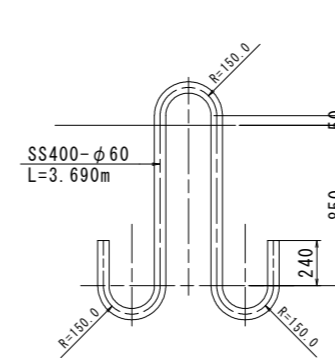
背面図



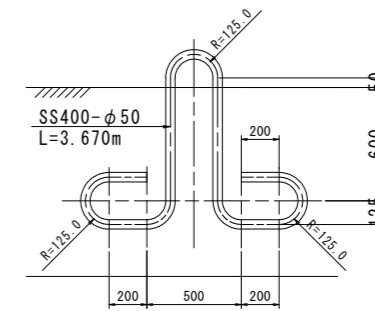
平面図



前壁部 S=1:20



床版部 S=1:20



**【第1分割】
当初設計図面**

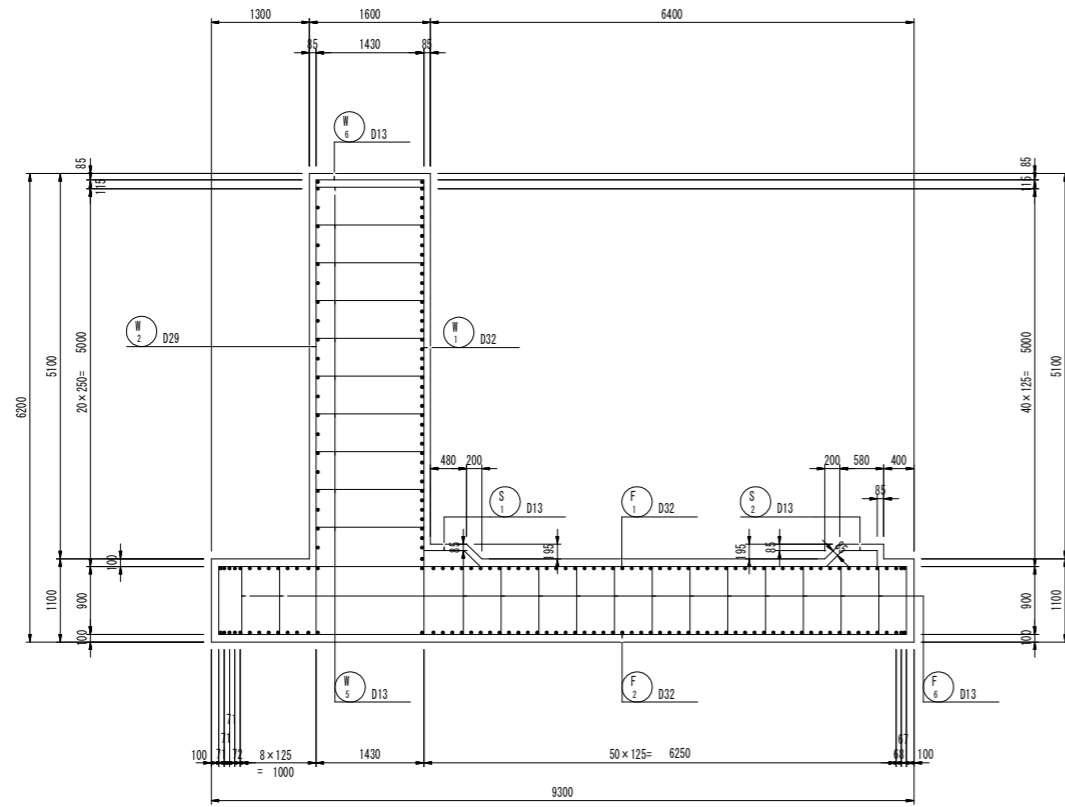
工事名	R1波土 瀬奥漁港 海・瀬浦 ブロック製作工事(1)		
路線名等	瀬奥漁港		
工事箇所	海部郡海陽町瀬浦(第1分割)		
図面名	1号L型底版ブロック構造図		
縮尺	1:50	図面番号	1 / 10
会社名			
事業者名	徳島県南部総合県民局 県土整備部(美波)		

1号L型底版ブロック配筋図(1)

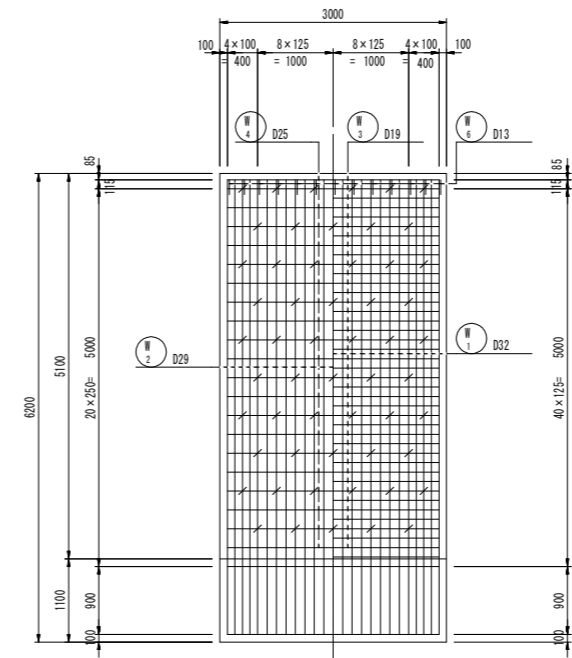
S=1:50

(標準部)

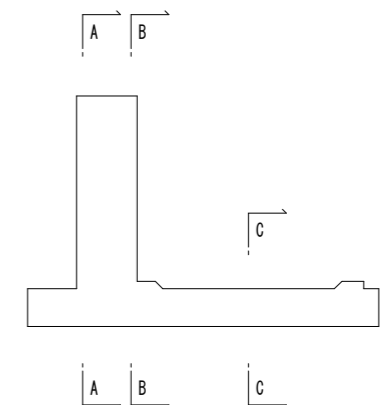
断面図



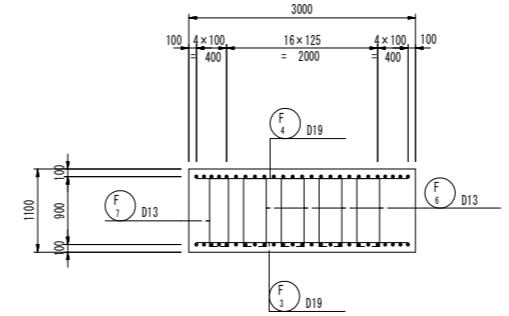
A-A B-B



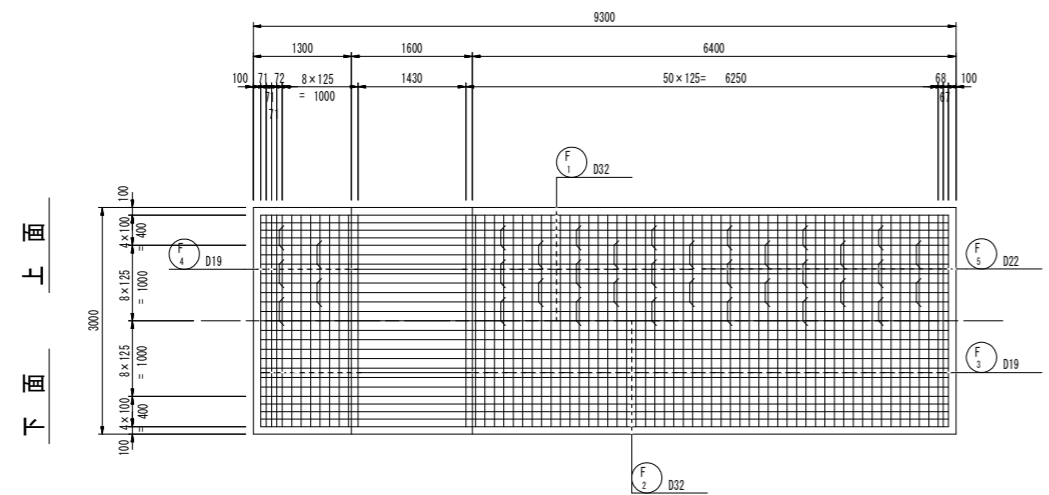
位置図



C-C



底版



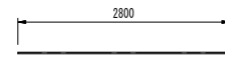
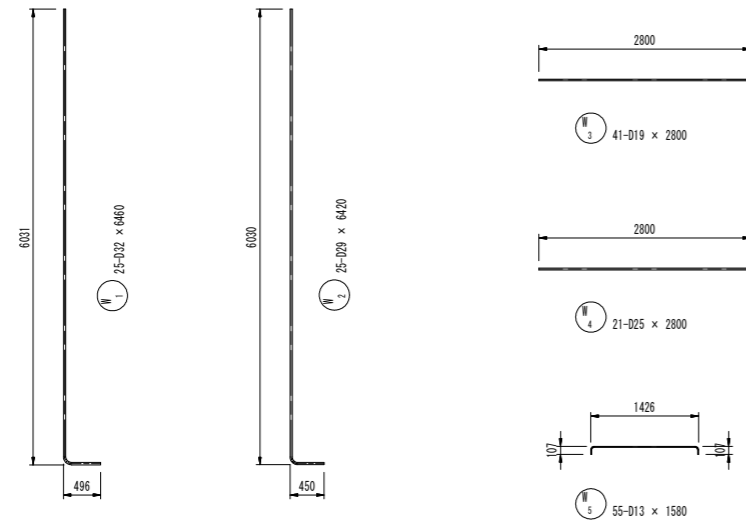
上面
下面

工事名	R1波土 瀬奥漁港 海・瀬浦 ブロック製作工事(1)		
路線名等	瀬奥漁港		
工事箇所	海部郡海陽町瀬浦(第1分割)		
図面名	1号L型底版ブロック配筋図(1)		
縮尺	1:50	図面番号	2 / 10
会社名			
事業者名	徳島県南部総合県民局 県土整備部(美波)		

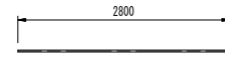
1号L型底版ブロック配筋図(2)

S=1:50

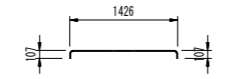
(標準部)



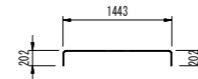
N3 41-D19 × 2800



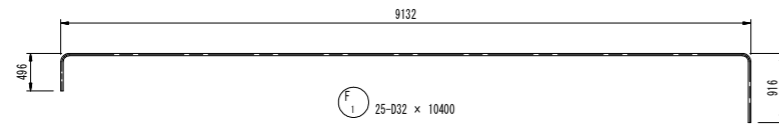
N4 21-D25 × 2800



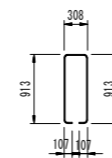
N5 55-D13 × 1580



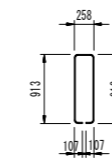
N6 13-D13 × 1790



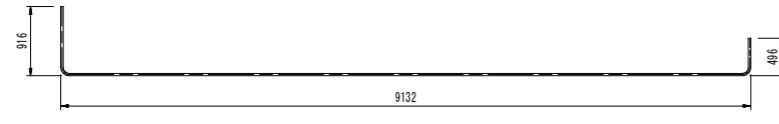
F1 25-D32 × 10400



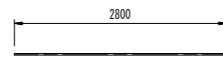
F6 56-D13 × 2230



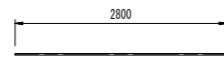
F7 14-D13 × 2180



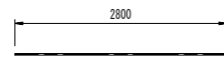
F2 25-D32 × 10400



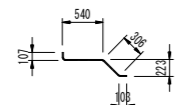
F3 66-D19 × 2800



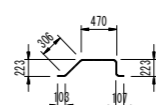
F4 38-D19 × 2800



F5 28-D22 × 2800



S1 13-D13 × 1020



S2 13-D13 × 1140

鉄筋質量表

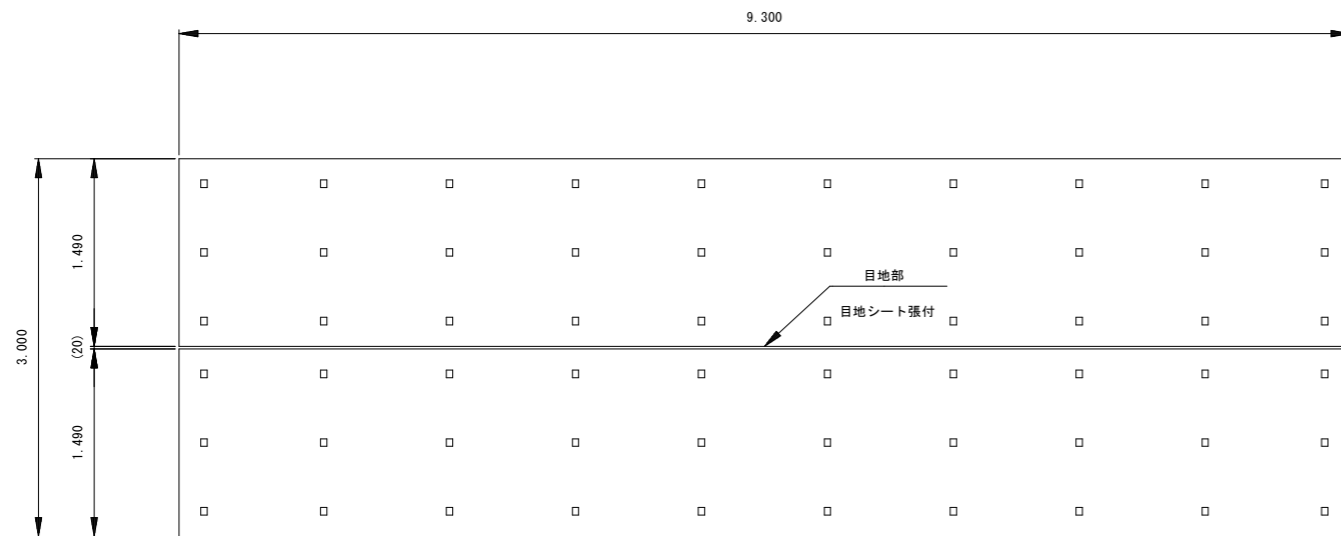
1ブロック当り (SD345)

符号	径	長さ (mm)	本数	単位質量 (kg/m)	1本当質量 (kg)	質量 (kg)	摘要	
N	1	D32	6460	25	6.23	40.25	1006	L
	2	D29	6420	25	5.04	32.36	809	L
	3	D19	2800	41	2.25	6.30	258	—
	4	D25	2800	21	3.98	11.14	234	—
	5	D13	1580	55	0.995	1.57	86	□
	6	"	1790	13	"	1.78	23	□
F	1	D32	10400	25	6.23	64.79	1620	□
	2	"	10400	25	"	64.79	1620	□
	3	D19	2800	66	2.25	6.30	416	—
	4	"	2800	38	"	6.30	239	—
	5	D22	2800	28	3.04	8.51	238	—
	6	D13	2230	56	0.995	2.22	124	□
	7	"	2180	14	"	2.17	30	□
S	1	D13	1020	13	0.995	1.01	13	□
	2	"	1140	13	"	1.13	15	□
				SD345	D32	—	4246	kg
					D29	—	809	
					D25	—	234	
					D22	—	238	
					D19	—	913	
					D13	—	291	
				合計	—	—	6731	

工事名	R1波土 瀬奥漁港 海・瀬浦 ブロック製作工事(1)		
路線名等	瀬奥漁港		
工事箇所	海部郡海陽町瀬浦(第1分割)		
図面名	1号L型底版ブロック配筋図(2)		
縮尺	1:50	図面番号	3 / 10
会社名			
事業者名	徳島県南部総合県民局 県土整備部(美波)		

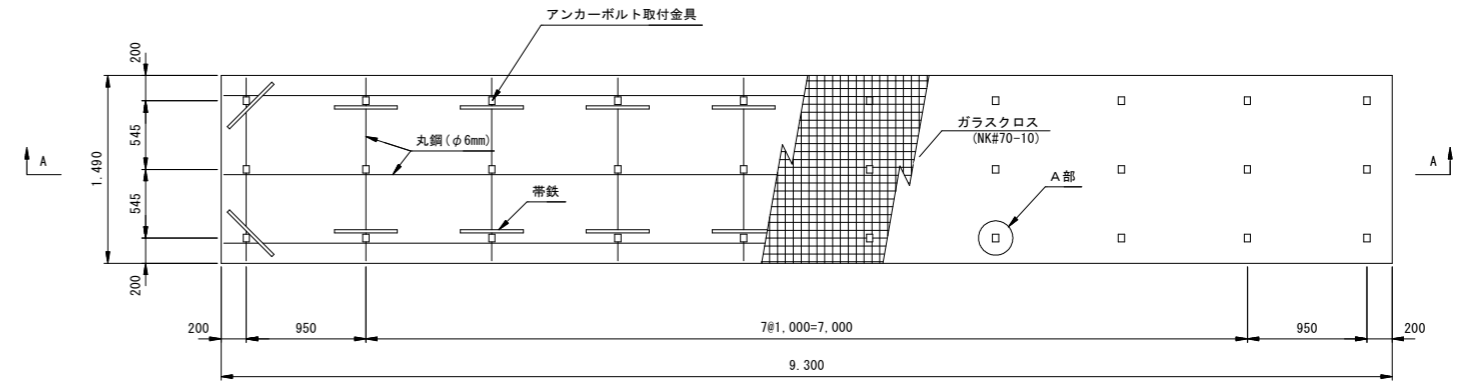
摩擦増大用アスファルトマット詳細図

アスファルトマット割付図 S=1/30

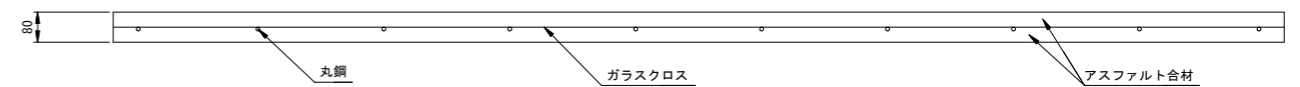


アスファルトマット構造図

平面図 S=1/30

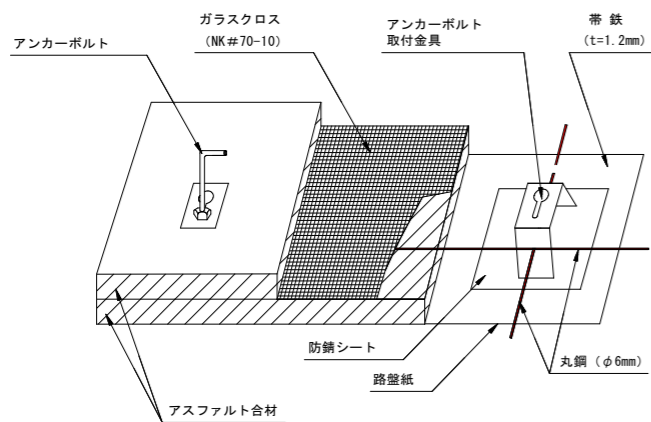


A-A断面図 S:H=1/30, V=1/10

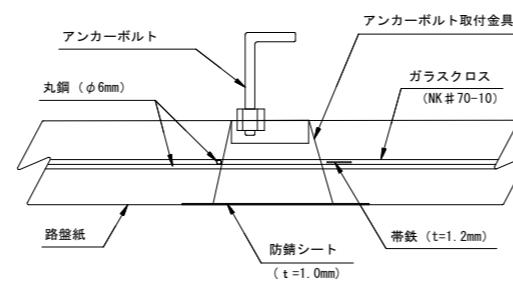


構造説明図

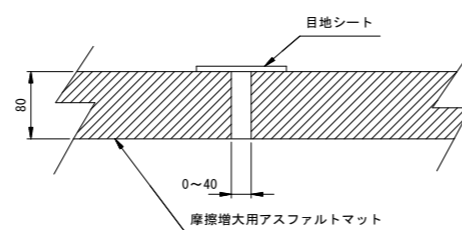
構造模式図



A部詳細図



目地部詳細図



アスファルトマット数量表
(L型底盤ブロック 1個当たり)

形状寸法 (m)	面積 (m ² /枚)	重量 (t/枚)	枚数	総面積 (m ² /枚)	総重量 (t/枚)
9.30 × 1.49 × 0.08	13.86	2.55	2	27.72	5.10

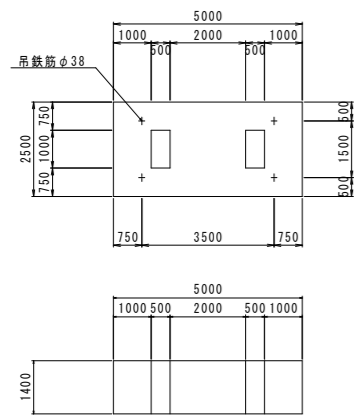
ブロック底版寸法 ; 9.3 × 3.0 S=27.9m²

水平吊金具重量 ; 0.5 t

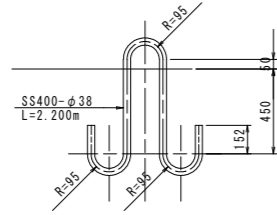
工事名	R1波土 新奥漁港 海・新浦 ブロック製作工事 (1)		
路線名等	新奥漁港		
工事箇所	海部郡海陽町新浦 (第1分割)		
図面名	摩擦増大用アスファルトマット詳細図 (参照図)		
縮尺	1:30	図面番号	4 / 10
会社名			
事業者名	徳島県南部総合県民局 県土整備部 (美波)		

根固方塊ブロック構造図 S=1:100

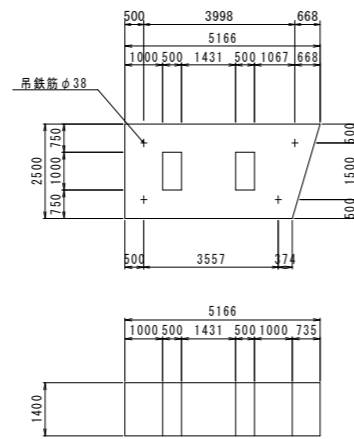
1号根固方塊ブロック
(港外港内側標準形)



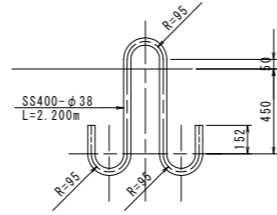
吊り筋加工図 S=1:20



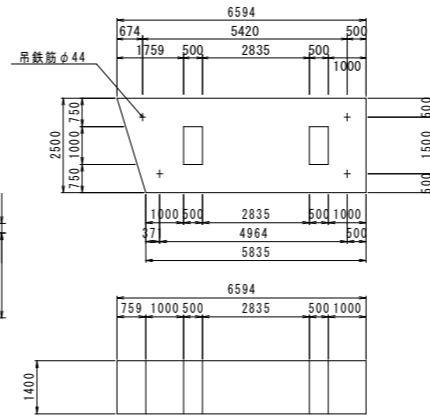
2号根固方塊ブロック
(東防波堤港内側異形)



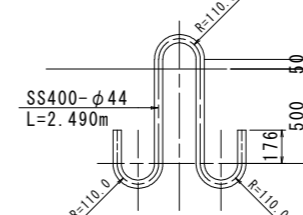
吊り筋加工図 S=1:20



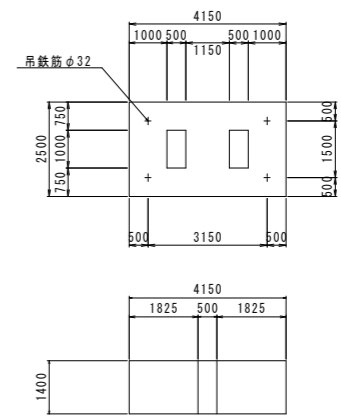
3号根固方塊ブロック
(東防波堤港内側異形)



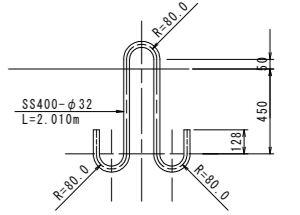
吊り筋加工図 S=1:20



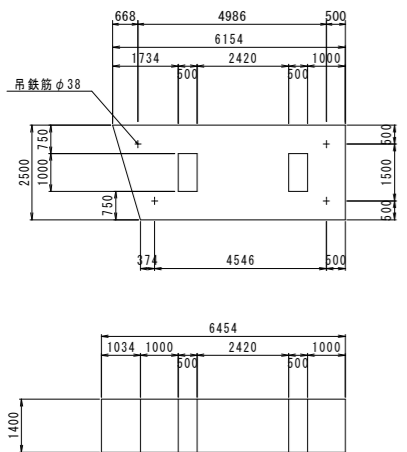
4号根固方塊ブロック
(東防波堤港内側異形)



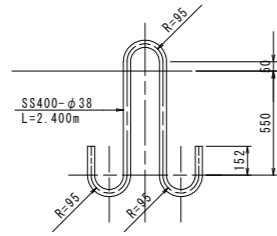
吊り筋加工図 S=1:20



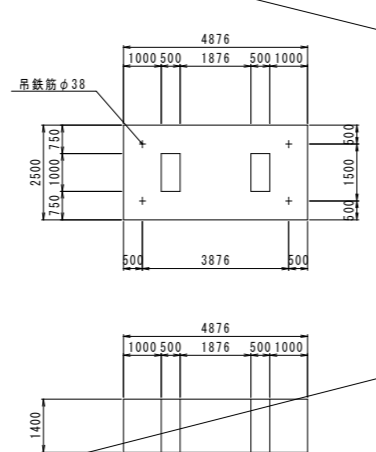
5号根固方塊ブロック
(東防波堤港外側異形)



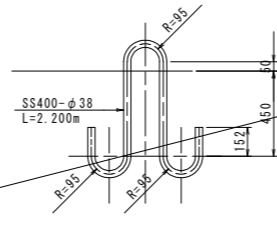
吊り筋加工図 S=1:20



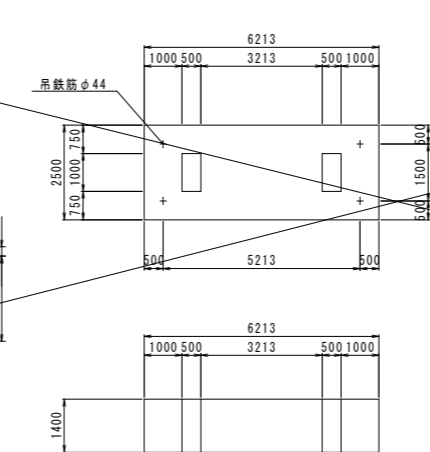
6号根固方塊ブロック
(防砂堤港内側異形)



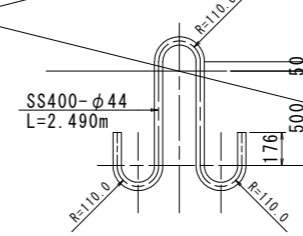
吊り筋加工図 S=1:20



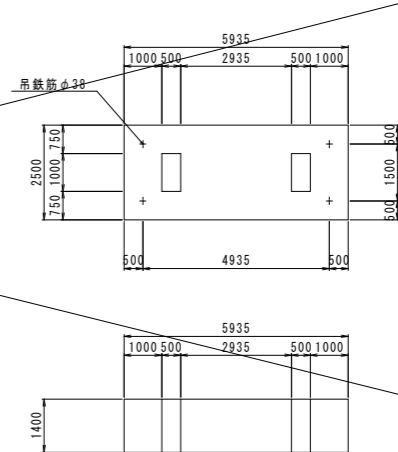
7号根固方塊ブロック
(防砂堤港内側異形)



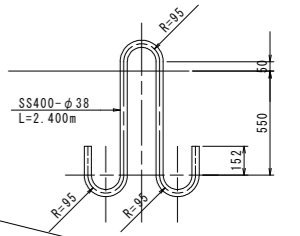
吊り筋加工図 S=1:20



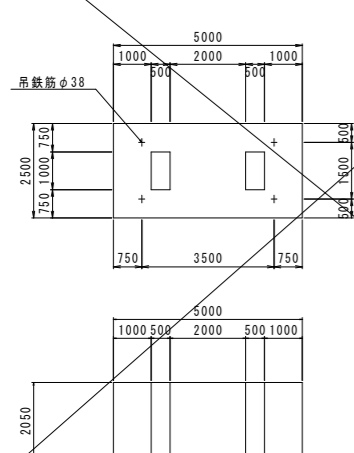
8号根固方塊ブロック
(防砂堤港外側異形)



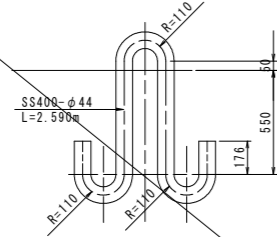
吊り筋加工図 S=1:20



9号根固方塊ブロック
(港外港内側標準形)



吊り筋加工図 S=1:20



名称	規格	区分	単位	1号根固方塊ブロック	2号根固方塊ブロック	3号根固方塊ブロック	4号根固方塊ブロック	5号根固方塊ブロック
コンクリート	$\sigma_{ck}=18N/mm^2$		m ³	16.100	15.394	20.350	13.125	18.855
型枠			m ²	29.400	28.984	32.959	18.620	31.752
ベースコンクリート	$\sigma_{ck}=18N/mm^2$		m ³	0.575	0.550	0.727	0.469	0.673
同上型枠			m ²	1.050	1.035	1.177	0.665	1.134
ルーフィング			m ²	11.500	10.996	14.536	9.375	13.468
吊り鉄筋	SS400		kg	78.3(φ38)	78.3(φ38)	118.5(φ44)	48.2(φ32)	85.4(φ38)
重量			t	37.030	35.406	46.805	30.19	43.367
振付価数			円	27	1	1	1	1
名称	規格	区分	単位	6号根固方塊ブロック	7号根固方塊ブロック	8号根固方塊ブロック	9号根固方塊ブロック	
コンクリート	$\sigma_{ck}=18N/mm^2$		m ³	15.666	20.346	19.373	23.575	
型枠			m ²	29.053	32.796	32.018	43.050	
ベースコンクリート	$\sigma_{ck}=18N/mm^2$		m ³	0.560	0.727	0.692	0.576	
同上型枠			m ²	1.038	1.171	1.144	1.050	
ルーフィング			m ²	11.190	14.533	15.838	11.500	
吊り鉄筋	SS400		kg	76.3(φ38)	118.5(φ44)	85.4(φ38)	123.3(φ44)	
重量			t	36.032	46.796	44.558	54.223	
振付価数			円	1	1	1	1	

工事名	R1波士 鞆奥漁港 海・鞆浦 ブロック製作工事 (1)
路線名等	鞆奥漁港
工事箇所	海部郡海陽町鞆浦 (第1分割)
図面名	根固方塊ブロック構造図
縮尺	1:100 図面番号 6 / 10
会社名	
事業者名	徳島県南部総合県民局 県土整備部 (美波)

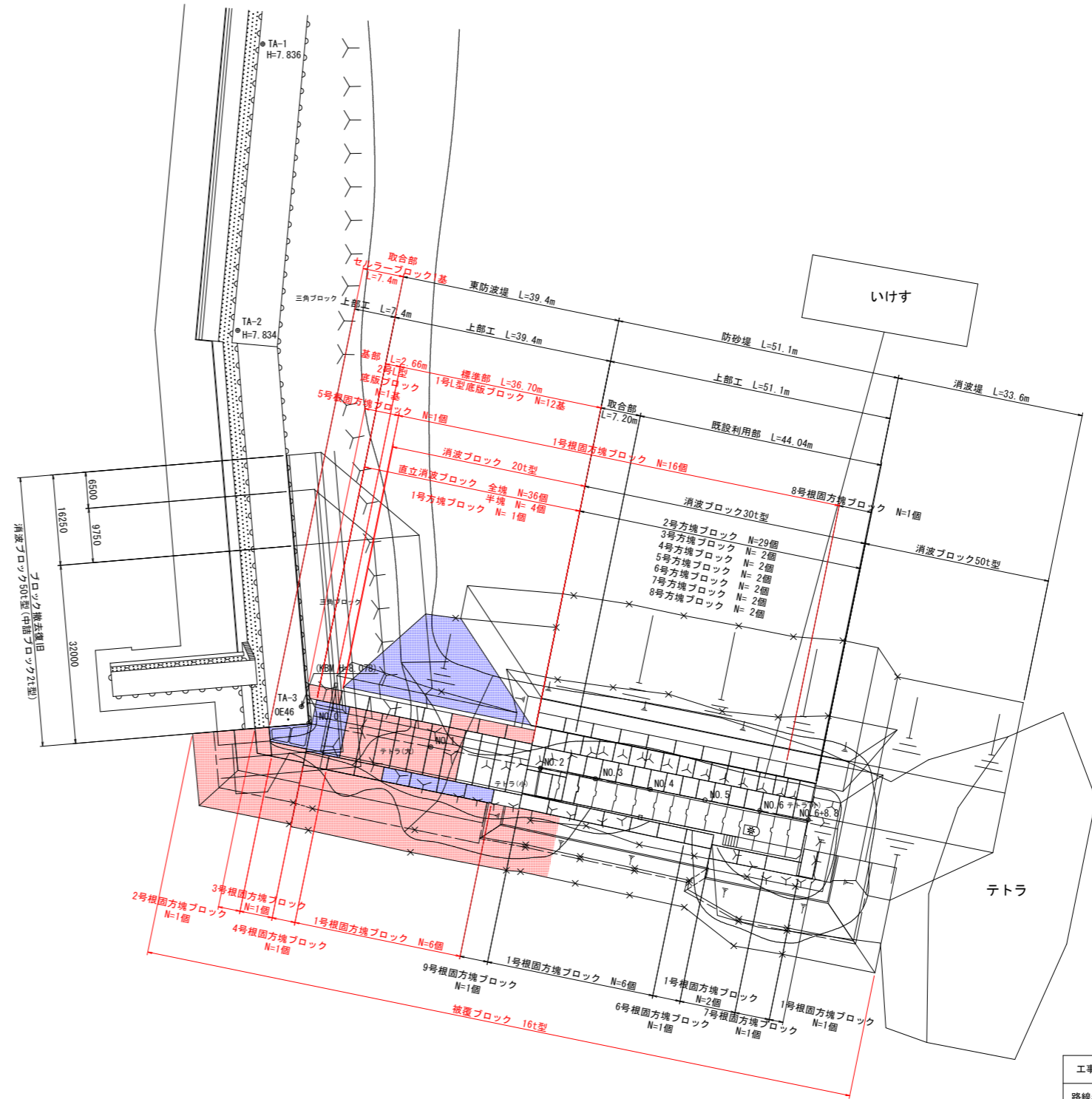
平面図 S=1:500

【参考図】 製作対象ブロック

【塗りつぶし】

第1分割：赤色
第2分割：青色

点名	X座標	Y座標
精奥-1	66272.812	79885.188
精奥-2	66167.522	79988.446
TA-1	66118.422	80185.228
TA-2	66067.141	80180.748
TA-3	65999.775	80192.156
A	66024.367	80191.151
NO.0'	65996.763	80193.451
NO.1'	65992.539	80215.301
NO.0	65988.744	80234.938
NO.1	65986.846	80244.756
NO.2	65984.948	80254.575
NO.3	65983.050	80264.393
NO.4	65981.152	80274.211
NO.4+8.8	65979.480	80282.860



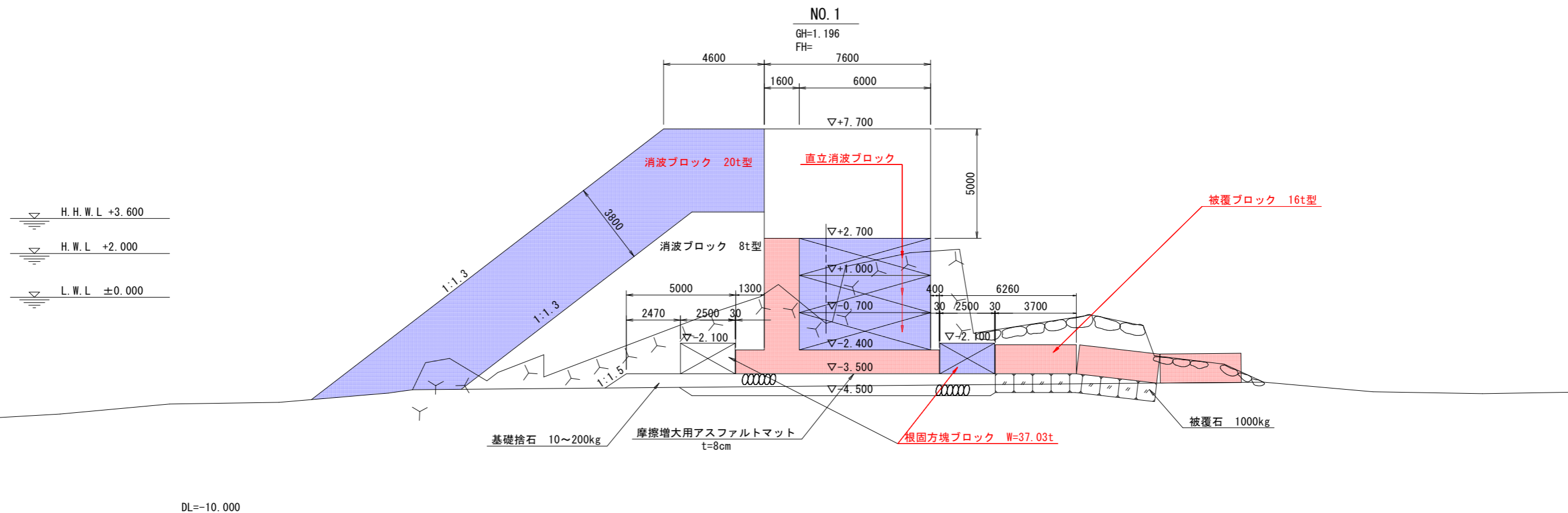
工事名	R1波士 精奥漁港 海・瀬浦 ブロック製作工事 (1)		
路線名等	精奥漁港		
工事箇所	海部郡海陽町瀬浦 (第1分割)		
図面名	(参考図) 平面図		
縮尺	1:500	図面番号	7 / 10
会社名			
事業者名	徳島県南部総合県民局 県土整備部 (美波)		

【参考図】 製作対象ブロック

標準断面図(その1) S=1:100

【塗りつぶし】

- 第1分割：赤色
- 第2分割：青色



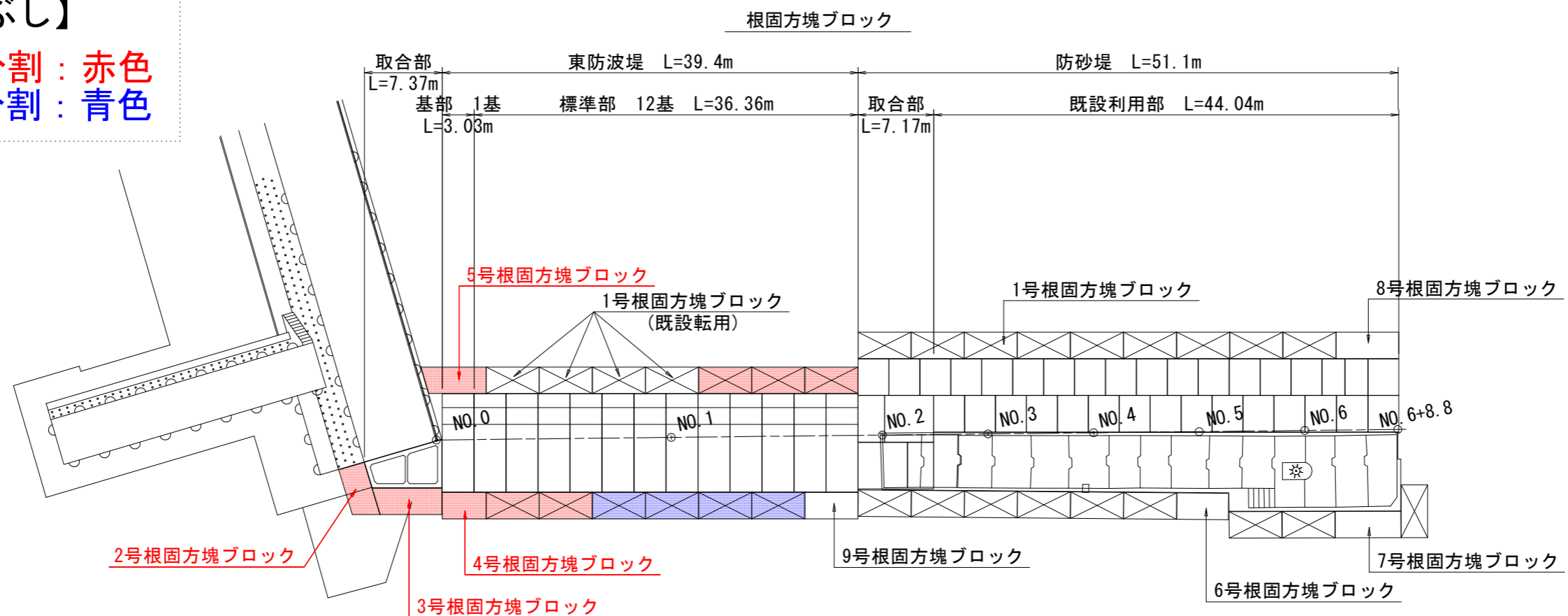
工事名	R1波土 瀬奥漁港 海・瀬浦 ブロック製作工事(1)		
路線名等	瀬奥漁港		
工事箇所	海部郡海陽町瀬浦(第1分割)		
図面名	(参考図)標準断面図(その1)		
縮尺	1:100	図面番号	9 / 10
会社名			
事業者名	徳島県南部総合県民局 県土整備部(美波)		

【参考図】 製作対象ブロック

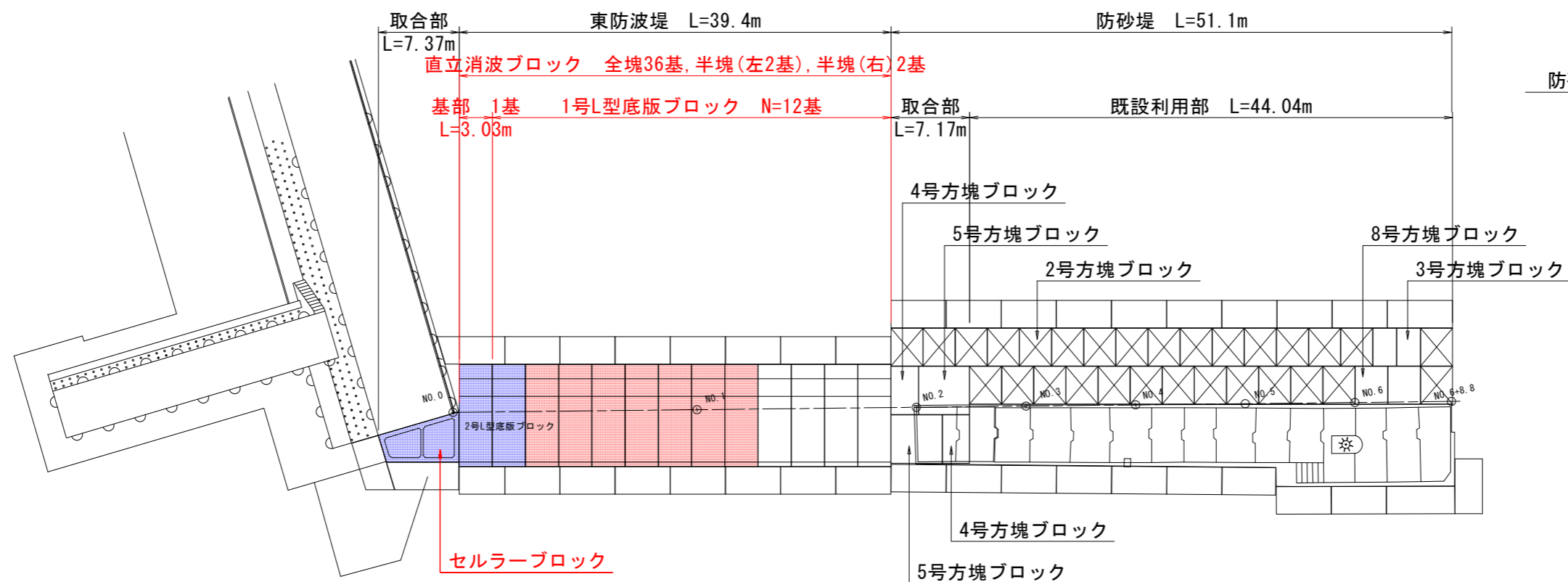
構造物配置詳細図 S=1:250

【塗りつぶし】

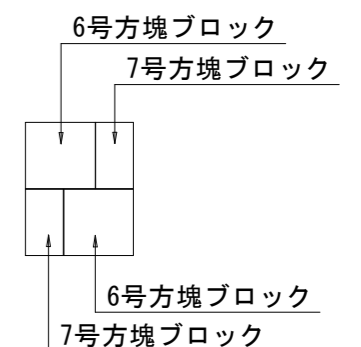
第1分割：赤色
第2分割：青色



セルラーブロック, 底版コンクリート, 方塊ブロック



防砂堤取合い部方塊ブロック下段



工事名	R1波士 瀬奥漁港 海・瀬浦ブロック製作工事(1)		
路線名等	瀬奥漁港		
工事箇所	海部郡海陽町瀬浦(第1分割)		
図面名	(参考図) 構造物配置詳細図		
縮尺	1:250	図面番号	10 / 10
会社名			
事業者名	徳島県南部総合県民局 県土整備部(美波)		